

食肉の需給動向

1 牛肉需給の推移

年度・月	生産量		輸入量		推定出回り量		期末在庫	
	(千トン)	前年度比 (%)	(千トン)	前年度比 (%)	(千トン)	前年度比 (%)	(千トン)	前年度比 (%)
平成30年度	333	1.0	620	8.4	930	2.9	116	18.8
令和元年度	330	▲ 1.0	622	0.4	937	0.7	127	9.4
2年度	335	1.8	591	▲ 5.0	930	▲ 0.7	117	▲ 7.4
3年度	336	0.1	569	▲ 3.7	887	▲ 4.7	128	8.8
4年度	348	3.5	563	▲ 1.2	880	▲ 0.7	150	17.1
5年3	29	3.4	37	8.4	71	4.8	150	17.1
4	30	1.9	68	10.4	87	▲ 5.9	160	27.1
5	27	2.1	46	1.5	73	8.4	161	22.7
6	28	2.7	44	▲ 24.3	72	▲ 2.1	160	12.6
7	31	2.0	39	▲ 25.6	70	▲ 4.5	159	5.6
8	27	1.0	46	▲ 14.6	71	0.6	160	0.3
9	28	▲ 0.0	37	▲ 28.7	68	▲ 6.8	156	▲ 5.7
10	30	5.4	40	▲ 17.0	75	▲ 2.8	151	▲ 8.5
11	35	▲ 1.4	33	▲ 15.2	80	4.2	139	▲ 14.7
12	32	▲ 0.5	36	▲ 3.6	76	0.3	130	▲ 16.5
6年1	27	2.5	43	8.4	66	▲ 0.8	134	▲ 13.8
2	27	1.5	31	▲ 18.4	62	▲ 3.4	129	▲ 16.7
5年度累計	323	1.5	464	▲ 11.8	799	▲ 1.3	129	▲ 16.7

資料：農林水産省「食肉流通統計」、財務省「貿易統計」、在庫量は農畜産業振興機構推計

注1：部分肉ベース。輸入量は煮沸肉並びにくず肉のうちほほ肉及び頭肉のみ含む。

注2：推定期末在庫の調査対象倉庫は、毎年度見直している。

注3：四捨五入の関係上、累計が一致しない場合がある。

2 豚肉需給の推移

年度・月	生産量		輸入量		推定出回り量		期末在庫	
	(千トン)	前年度比 (%)	(千トン)	前年度比 (%)	(千トン)	前年度比 (%)	(千トン)	前年度比 (%)
平成30年度	897	0.8	916	▲ 1.0	1,827	0.9	166	▲ 8.0
令和元年度	903	0.6	953	4.0	1,811	▲ 0.9	210	26.2
2年度	917	1.5	884	▲ 7.3	1,827	0.9	182	▲ 13.4
3年度	923	0.6	929	5.1	1,852	1.3	180	▲ 1.0
4年度	901	▲ 2.3	965	3.9	1,835	▲ 0.9	210	16.5
5年3	82	▲ 1.7	69	▲ 3.9	150	▲ 2.7	210	16.5
4	74	▲ 3.2	110	0.7	168	▲ 2.5	225	16.9
5	76	5.0	90	15.9	146	2.5	244	22.4
6	73	0.4	81	▲ 8.9	154	3.8	245	14.7
7	68	1.2	75	▲ 9.9	147	3.1	241	8.8
8	70	▲ 0.5	74	▲ 14.6	146	▲ 2.6	239	4.6
9	70	▲ 4.5	62	▲ 14.9	145	▲ 3.2	225	0.5
10	78	3.9	70	▲ 7.5	161	1.0	213	▲ 1.5
11	83	1.9	75	▲ 14.9	165	▲ 2.9	204	▲ 4.6
12	81	1.9	68	▲ 1.7	162	2.6	192	▲ 6.7
6年1	80	3.7	72	▲ 3.8	150	▲ 0.3	194	▲ 6.4
2	78	6.3	65	▲ 9.4	149	4.6	187	▲ 10.5
5年度累計	831	1.5	840	▲ 6.2	1,693	0.4	187	▲ 10.5

資料：農林水産省「食肉流通統計」、財務省「貿易統計」、在庫量は農畜産業振興機構推計

注1：部分肉ベース。輸入量にはくず肉を含む。

注2：推定期末在庫の調査対象倉庫は、毎年度見直している。

注3：四捨五入の関係上、累計が一致しない場合がある。

3 鶏肉需給の推移

年度・月	生産量		輸入量		推定出回り量		期末在庫	
	(千トン)	前年度比 (%)	(千トン)	前年度比 (%)	(千トン)	前年度比 (%)	(千トン)	前年度比 (%)
平成30年度	1,600	0.7	545	▲ 8.1	2,169	1.3	152	▲ 13.7
令和元年度	1,647	2.9	572	5.0	2,201	1.5	170	11.9
2年度	1,650	0.2	553	▲ 3.4	2,209	0.4	164	▲ 3.9
3年度	1,689	2.4	594	7.5	2,289	3.6	158	▲ 3.8
4年度	1,678	▲ 0.7	565	▲ 4.9	2,246	▲ 1.9	154	▲ 2.4
5年3	143	▲ 0.6	48	5.3	190	▲ 2.4	154	▲ 2.4
4	139	▲ 1.3	47	8.8	194	▲ 0.6	147	▲ 0.4
5	142	2.6	52	21.7	184	1.2	157	6.8
6	141	0.7	58	10.6	194	2.0	162	8.5
7	133	0.2	47	2.3	182	2.1	160	6.8
8	133	0.1	56	18.1	184	1.9	165	10.4
9	135	▲ 0.0	48	3.4	187	0.9	163	10.5
10	145	0.3	48	▲ 11.4	195	0.9	161	5.2
11	146	1.5	39	▲ 21.3	195	1.0	151	▲ 1.6
12	155	1.2	51	15.1	208	2.8	149	0.3
6年1	140	2.1	55	23.3	187	3.7	157	4.7
2	144	7.9	55	17.6	197	11.2	159	3.9
5年度累計	1,556	1.4	556	7.4	2,106	2.4	159	3.9

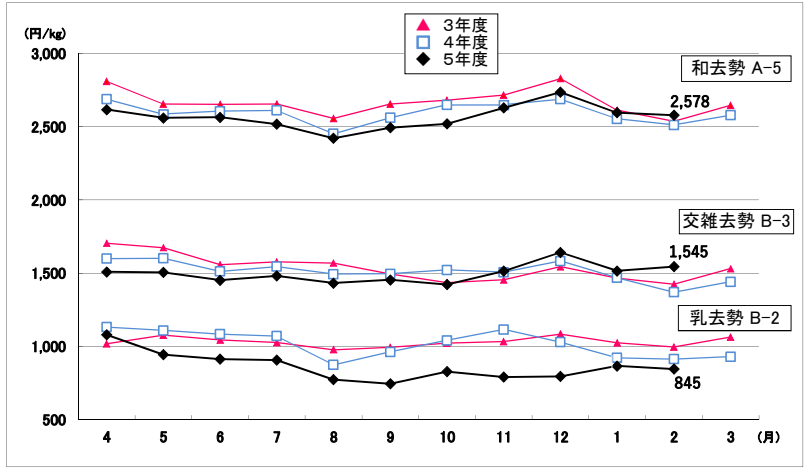
資料：農林水産省「食肉流通統計」、財務省「貿易統計」、生産量及び在庫量は農畜産業振興機構推計

注1：生産量は骨付き肉ベース。成鶏肉を含む。輸入量には鶏肉以外の家きん肉を含まない。

注2：推定期末在庫の調査対象倉庫は、毎年度見直している。

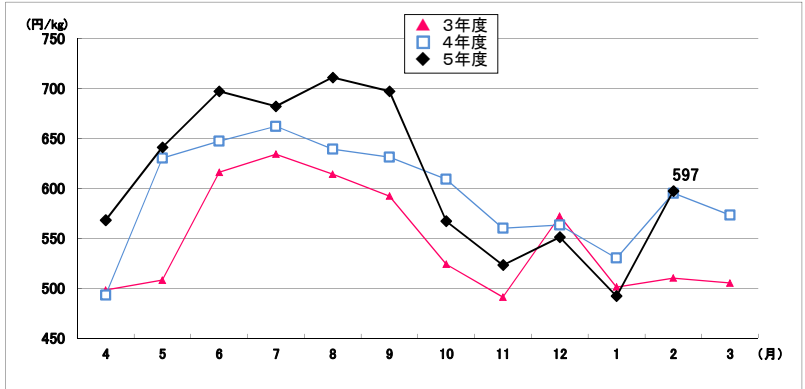
注3：四捨五入の関係上、累計が一致しない場合がある。

4 牛肉の枝肉卸売価格



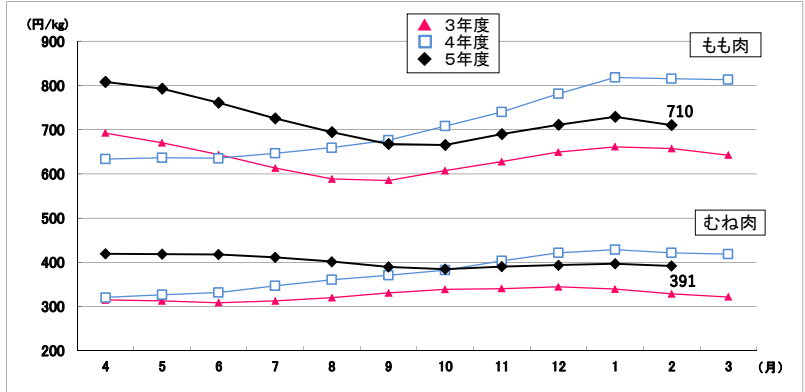
資料：農林水産省「食肉流通統計」ほか
注：東京市場、価格は消費税を含む。

5 豚肉の枝肉卸売価格



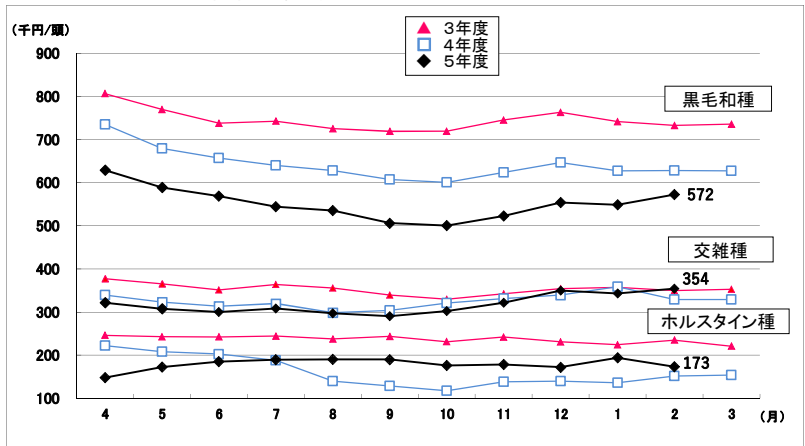
資料：農林水産省「食肉流通統計」ほか
注：極上・上、東京・大阪市場加重平均、価格は消費税を含む。

6 鶏肉の卸売価格



注：価格は消費税を含まない。

7 肉用子牛の取引価格（参考）



資料：農畜産業振興機構
注1：価格は消費税を含む。
注2：集計対象は日齢182日以上365日以下。